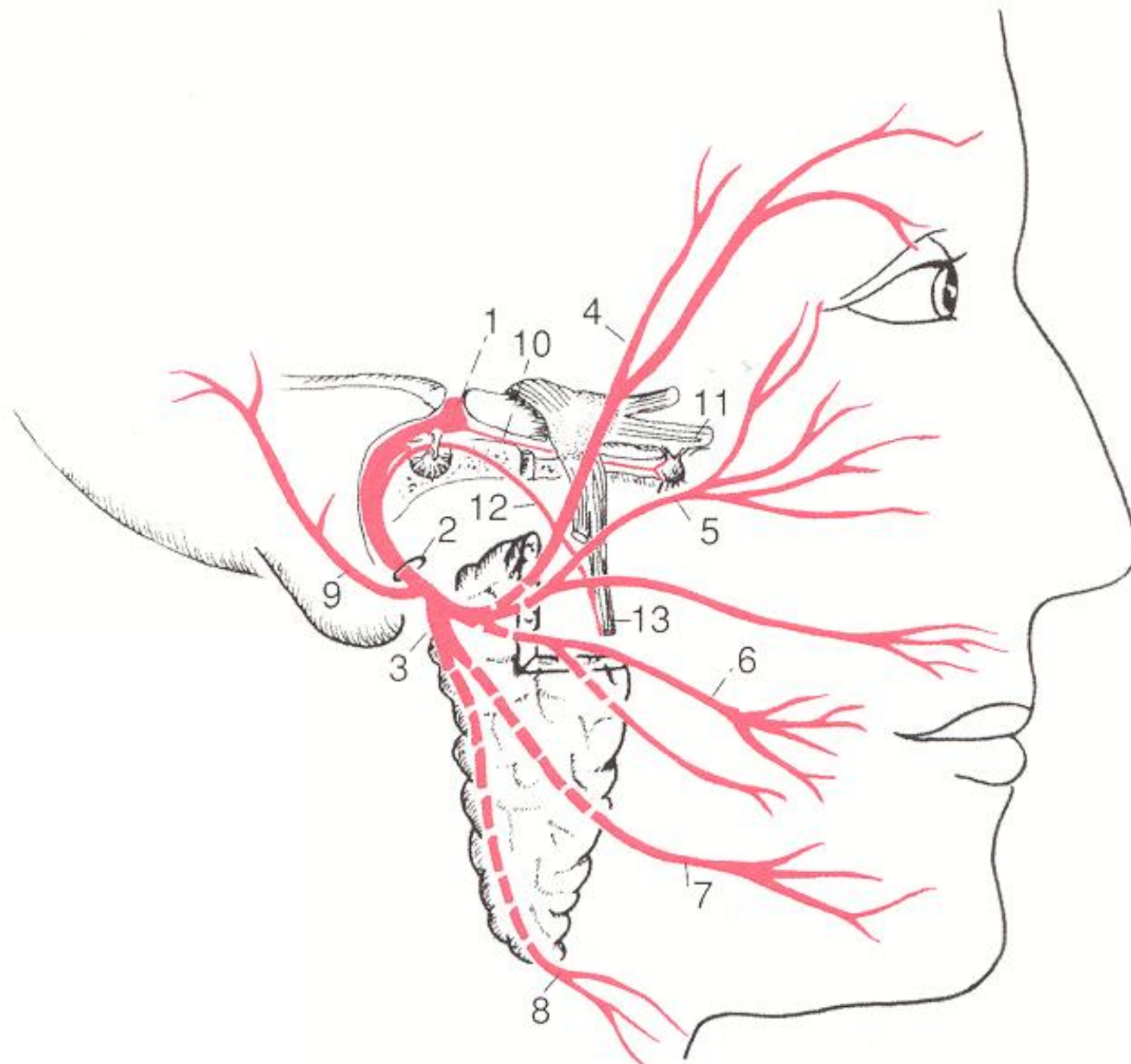




# N. facialis: Anatomie

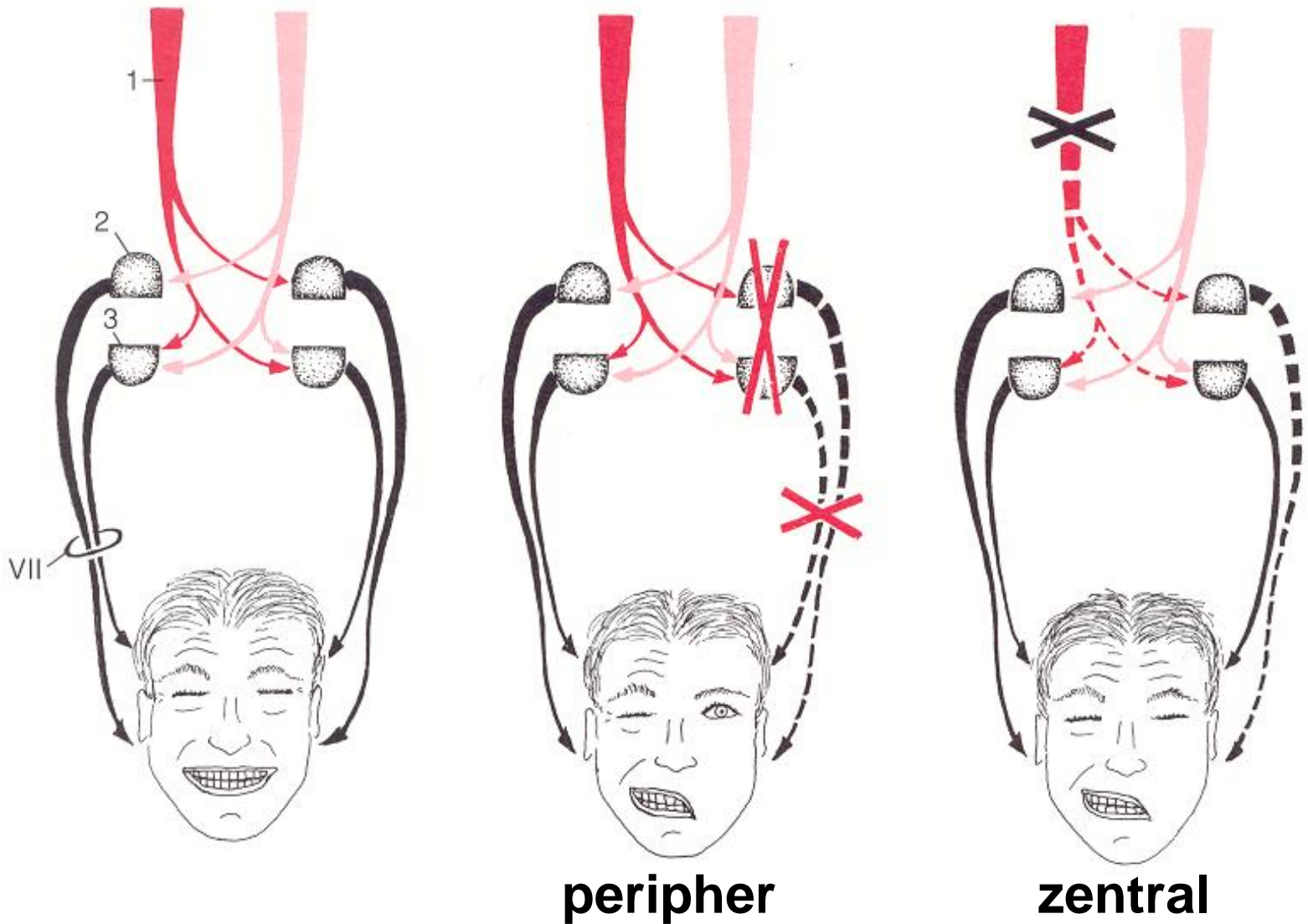


# N. facialis: Anatomie

**Tabelle 2.10** N. facialis (VII).

Innervation	motorisch (speziell-viszeromotorisch)	parasympathisch (allgemein-viszeromotorisch)	sensorisch (speziell-viszerosensibel)
<b>vom Verlauf im Felsenbein aus</b>			
▪ vor dem Fazialisknie	—	—	—
▪ N. petrosus major	—	▪ Tränendrüse	—
▪ N. stapedius	▪ M. stapedius im Mittelohr	—	—
▪ Chorda tympani	—	▪ Glandulae submandibularis und sublingualis	▪ Vordere $\frac{2}{3}$ der Zunge (Geschmack)
<b>nach Verlassen des Fazialiskanals in der Schädelbasis</b>	▪ gesamte mimische Muskulatur ▪ M. digastricus (Venter posterior) ▪ M. stylohyoideus	—	—

# Faziale Parese



# Fazialisparese

**Idiopathisch (Bell'sche Parese)**

**Entzündlich**

**viral (infektiös, parainfektiös; z.B. EBV, VZV)**

**bakteriell (Borrelien, TBC, Sarkoidose)**

**Pilze**

**Meningeosis neoplastica**

**Otogen (Otitis media)**

**Traumatisch (Schädel-Basis-Fraktur)**

**Raumforderung (KHBW-Tumor, Parotis-Tumor)**

**Schwannom**

# **N. oculomotorius: Anatomie**

## **Kerngebiet im Mesenzephalon**

**Großzelliger motorischer Kern:** M. rectus superior (gekreuzt), M. rectus inferior, M. obliquus inferior, M. levator palpebrae

**Kleinzelliger parasymphathischer Kern (Edinger-Westphal):** M. ciliaris, M. sphincter pupillae

**Austritt des Nerven rostral der Brücke in Fossa interpeduncularis, Verlauf nach rostral durch Sinus cavernosus, Fissura orbitalis superior**

# Okulomotoriusparese

**Komplette äußere und innere Lähmung des N. oculomotorius** (Ptose, eff. Pupillenstarre, Bulbus außen und unten)

**Ophthalmoplegia interna** (eff. Pupillenstarre, Akk.-störung)

**Ophthalmoplegia externa** (Bulbusbewegungsstörung)